

CHLOE PASTICCERIA

Monoportii

PROFITEROL (120g) (3E | 0.13g sare | 20.59g zahar)/100g

Cantitate ingrediente pentru o portie (120g) inclusiv sare si zahar.

frisca naturala 35%: 22.22 g (Contine: **Lapte**, Poate contine urme de: **Oua**), CIOCOLATA LAPTE CALLEBAUT 33.6%: 15.56 g (CIOCOLATA LAPTE, Contine: **Soia**), Lapte 3,5 %: 13.89 g (lapte de vaca integral 3,5 % grasime, standardizat, omogenizat si ultrapasteurizat, Contine: **Lapte**), Lapte 3,5%: 11.11 ml (lapte, Contine: **Lapte**), Nutella: 10 g (zahar, ulei de palmier, alune de padure (13%), lapte praf degresat (8.7%), cacao degresata pudra (7.4%), emulgator, vanilina., Contine: **Fructe cu coajă lemnoasă, Lapte, Soia**), Galbenus de ou: 5.56 g (Contine: **Oua**) (Conservanti: E202 - Sorbat de potasiu, Emulgatori: E471 - Mono- și digliceride ale acizilor grași, Corectori de aciditate: E330 - Acid citric), zahar: 3.33 g, Smantana frisca Natura: 2.78 g (Contine: **Lapte**), Ou: 2.22 g (Contine: **Oua**), Albus de oua: 2.04 g (Contine: **Oua**), Zahar: 1.87 g, Galbenus: 1.87 g (Contine: **Oua**) (Antioxidanti: E330 - Acid citric, Conservanti: E202 - Sorbat de potasiu, Stabilizatori: E471 - Mono- și digliceride ale acizilor grași), Gelatina: 1.44 g, Faina: 1.11 g (Contine: **Gluten**, Poate contine urme de: **Soia, Mustar**), unt 82%: 1.11 g (unt 82% grasime (obtinut din smantana pasteurizata din LAPTE de vaca), apa, Contine: **Lapte**), Amidon (porumb): 1.11 g, Faina 550: 0.96 g (Contine: **Gluten**), FAINA: 0.56 g (FAINA DE GRAU ALBA, Contine: **Gluten**), Cacao : 0.4 g (Cacao cu conținut redus de grăsime, corectori de aciditate (E 501i, E 524).), Unt 82% : 0.31 g (unt, Contine: **Lapte**), Baton de Vanilie: 0.07 g

Valori nutritionale / portie (120g)

Valoare energetica: 1578.54 Kj /377.28 KCal , Grasimi: 26.52 g, Acizi grasi saturati: 14.86 g, Glucide: 24.44 g, Zaharuri: 24.71 g, Proteine: 7.07 g, Sare: 0.16 g

Valori nutritionale / 100g

Valoare energetica: 1315.45 Kj /314.4 KCal , Grasimi: 22.1 g, Acizi grasi saturati: 12.38 g, Glucide: 20.37 g, Zaharuri: 20.59 g, Proteine: 5.89 g, Sare: 0.13 g

Alergeni: Lapte, Soia, Fructe cu coajă lemnoasă, Oua, Gluten

Poate contine urme de: Oua, Soia, Mustar

DOLCE PASSIONE (140g) (5E | 0.06g sare | 26.07g zahar)/100g

Cantitate ingrediente pentru o portie (140g) inclusiv sare si zahar.

frisca naturala 35%: 26.67 g (Contine: **Lapte**, Poate contine urme de: **Oua**), Zmeura congelata*: 16.67 g, ciocolata neagra 56% : 11.67 g (Contine: **Lapte, Soia**) (Emulgatori: E322 - Lecitine), Zahar: 6.67 g, Ciocolata neagra 50%: 3.33 g (Ciocolata neagra 50%, Poate contine urme de: **Lapte**) (Emulgatori: E322 - Lecitine), zahar: 3.33 g, Albus de oua: 3.33 g (Contine: **Oua**), Albus de ou uscat: 3 g (Contine: **Oua**), Smantana frisca Natura: 2.67 g (Contine: **Lapte**), Zahar Cristal 1kg: 2.67 g (Zahar cristal.), Galbenus: 2.67 g (Contine: **Oua**) (Antioxidanti: E330 - Acid citric, Conservanti: E202 - Sorbat de potasiu, Stabilizatori: E471 - Mono- și digliceride ale acizilor grași), SIROP DE GLUCOZA: 2.5 g (SIROP DE GLUCOZA) (Conservanti: E222 – sulfid acid de sodiu), Zahar Furnicuta: 2.5 g, Faina: 1.67 g (Contine: **Gluten**, Poate contine urme de: **Soia, Mustar**), Gelatina: 1.5 g, Cacao : 0.6 g (Cacao cu conținut redus de grăsime, corectori de aciditate (E 501i, E 524).), Unt 82% : 0.47 g (unt, Contine: **Lapte**), Gelatină Dr. Oetker: 0.33 g

Valori nutritionale / portie (140g)

Valoare energetica: 1838.85 Kj /439.49 KCal , Grasimi: 25.38 g, Acizi grasi saturati: 18.23 g, Glucide: 32.89 g, Zaharuri: 36.49 g, Proteine: 9.56 g, Sare: 0.09 g

Valori nutritionale / 100g

Valoare energetica: 1313.46 Kj /313.92 KCal , Grasimi: 18.13 g, Acizi grasi saturati: 13.02 g, Glucide: 23.5 g, Zaharuri: 26.07 g, Proteine: 6.83 g, Sare: 0.06 g

Alergeni: Lapte, Soia, Oua, Gluten

Poate contine urme de: Oua, Lapte, Soia, Mustar

**provenit din produse congelate*

VENUS (120g)

(5E | 0.07g sare | 21.57g zahar)/100g

Cantitate ingrediente pentru o portie (120g) inclusiv sare si zahar.

frisca naturala 35%: 20 g (Contine: **Lapte**, Poate contine urme de: **Oua**), Zmeura Congelata - Framboises - Lidl*: 16.67 g, Ciocolata alba: 16.67 g (Zahăr; Unt de cacao; Lapte praf integral; Emulgator: lecitină de soia; Aromă naturală de vanilie; Solide de cacao: 32% fără gluten., Poate contine urme de: **Lapte, Soia**), Lapte 3,5%: 10 ml (lapte, Contine: **Lapte**), Ciocolata alba 46%: 6 g (Contine: **Lapte**) (Emulgatori: E322 - Lecitine), Zahar Cristal 1kg: 3.33 g (Zahar cristal.), Faina: 3.33 g (Contine: **Gluten**, Poate contine urme de: **Soia, Mustar**), Zahar: 3.33 g, Albus de oua: 3.33 g (Contine: **Oua**), Smantana frisca Natura: 2.67 g (Contine: **Lapte**), Galbenus: 2.33 g (Contine: **Oua**) (Antioxidanti: E330 - Acid citric, Conservanti: E202 - Sorbat de potasiu, Stabilizatori: E471 - Mono- și digliceride ale acizilor grași), zahar: 2 g, faina de migdale: 1.67 g (Contine: **Fructe cu coajă lemnoasă**), Gelatina: 1.67 g, Gelatină Dr. Oetker: 0.33 g, Gelatină fin mărunțită albă : 0.23 g (Gelatină alimentară.), Baton de Vanilie: 0.17 g, COLORANT ALIMENTAR: 0.03 g (Coloranti: E110)

Valori nutritionale / portie (120g)

Valoare energetica: 1518.28 Kj /362.88 KCal , Grasimi: 22.42 g, Acizi grasi saturati: 12.91 g, Glucide: 29.15 g, Zaharuri: 25.89 g, Proteine: 6.86 g, Sare: 0.09 g

Valori nutritionale / 100g

Valoare energetica: 1265.24 Kj /302.4 KCal , Grasimi: 18.68 g, Acizi grasi saturati: 10.76 g, Glucide: 24.3 g, Zaharuri: 21.57 g, Proteine: 5.72 g, Sare: 0.07 g

Alergeni: Lapte, Gluten, Oua, Fructe cu coajă lemnoasă

Poate contine urme de: Oua, Lapte, Soia, Mustar

**provenit din produse congelate*

ECLAIR GOLD (100g) **(5E | 0.22g sare | 11.36g zahar)/100g**

Cantitate ingrediente pentru o portie (100g) inclusiv sare si zahar.

Lapte 3,5 %: 16.04 g (lapte de vaca integral 3,5 % grasime, standardizat, omogenizat si ultrapasteurizat, Contine: **Lapte**), Pasta de alune: 14.58 g, unt 82%: 10.42 g (unt 82% grasime (obtinut din smantana pasteurizata din LAPTE de vaca), apa, Contine: **Lapte**), CIOCOLATA LAPTE CALLEBAUT 33.6%: 10.42 g (CIOCOLATA LAPTE, Contine: **Soia**), OUA CONSUM: 10.42 g (Contine: **Oua**), Faina: 8.33 g (Contine: **Gluten**, Poate contine urme de: **Soia, Mustar**), Galbenus: 6.25 g (Contine: **Oua**) (Antioxidanti: E330 - Acid citric, Conservanti: E202 - Sorbat de potasiu, Stabilizatori: E471 - Mono- și digliceride ale acizilor grași), Unt 82% : 5.54 g (unt, Contine: **Lapte**), Alune de padure: 4.17 g (Contine: **Fructe cu coajă lemnoasă**), Zahar: 3.75 g, frisca naturala 35%: 3.13 g (Contine: **Lapte**, Poate contine urme de: **Oua**), ULEI: 2.08 ml (ulei rafinat de floarea soarelui, antispumant) (Emulgatori: E900 - E900 food additive), Amidon (porumb): 1.25 g, Lapte praf: 0.83 g, FAINA: 0.63 g (FAINA DE GRAU ALBA, Contine: **Gluten**), zahar: 0.21 g, Sare: 0.08 g (sare gema, iodat de potasiu) (Agenti anti-aglomeranti: E536 - Ferocianură de potasiu), Baton de Vanilie: 0.06 g

Valori nutritionale / portie (100g)

Valoare energetica: 1804.15 Kj /431.21 KCal , Grasimi: 36.27 g, Acizi grasi saturati: 15.31 g, Glucide: 19.49 g, Zaharuri: 11.36 g, Proteine: 7.89 g, Sare: 0.22 g

Valori nutritionale / 100g

Valoare energetica: 1804.15 Kj /431.2 KCal , Grasimi: 36.26 g, Acizi grasi saturati: 15.31 g, Glucide: 19.49 g, Zaharuri: 11.36 g, Proteine: 7.9 g, Sare: 0.22 g

Alergeni: Lapte, Soia, Oua, Gluten, Fructe cu coajă lemnoasă

Poate contine urme de: Soia, Mustar, Oua

CHLOE (100g) **(5E | 0.27g sare | 19.69g zahar)/100g**

Cantitate ingrediente pentru o portie (100g) inclusiv sare si zahar.

FAINA: 36.4 g (FAINA DE GRAU ALBA, Contine: **Gluten**), Unt 82% : 22 g (unt, Contine: **Lapte**), unt 82%: 20 g (unt 82% grasime (obtinut din smantana pasteurizata din LAPTE de vaca), apa, Contine: **Lapte**), Zahar: 19.14 g, zahar: 14.29 g, Galbenus: 13.14 g (Contine: **Oua**) (Antioxidanti: E330 - Acid citric, Conservanti: E202 - Sorbat de potasiu, Stabilizatori: E471 - Mono- și digliceride ale acizilor grași), OUA CONSUM: 13.14 g (Contine: **Oua**), Piure de lamaie: 13.14 g, Zahar pudra: 12.94 g, Albus de oua: 7.14 g (Contine: **Oua**), Galbenus de ou: 6.46 g (Contine: **Oua**) (Conservanti: E202 - Sorbat de potasiu, Emulgatori: E471 - Mono- și digliceride ale acizilor grași, Corectori de aciditate: E330 - Acid citric), faina de migdale: 4.43 g (Contine: **Fructe cu coajă lemnoasă**), Sare: 0.29 g (sare gema, iodat de potasiu) (Agenti anti-aglomeranti: E536 - Ferocianură de potasiu), ESENTA VANILIE: 0.03 g (apa, propilenglicol, colorant caramel simplu, aroma, etanol 0.2%) (Coloranti artificiali: E150a - Caramel simplu)

Valori nutritionale / portie (100g)

Valoare energetica: 1720.96 Kj /411.32 KCal , Grasimi: 24.44 g, Acizi grasi saturati: 14.74 g, Glucide: 34.35 g, Zaharuri: 19.69 g, Proteine: 5.95 g, Sare: 0.27 g

Valori nutritionale / 100g

Valoare energetica: 1720.96 Kj /411.32 KCal , Grasimi: 24.44 g, Acizi grasi saturati: 14.74 g, Glucide: 34.35 g, Zaharuri: 19.69 g, Proteine: 5.96 g, Sare: 0.27 g

Alergeni: Gluten, Lapte, Oua, Fructe cu coajă lemnoasă

3 MOUSSE (180g)

(4E | 0.11g sare | 22.71g zahar)/100g

Cantitate ingrediente pentru o portie (180g) inclusiv sare si zahar.

frisca naturala 35%: 55 g (Contine: **Lapte**, Poate contine urme de: **Oua**), Lapte 3,5 %: 25 g (lapte de vaca integral 3,5 % grasime, standardizat, omogenizat si ultrapasteurizat, Contine: **Lapte**), zahar: 19 g, Galbenus: 12.75 g (Contine: **Oua**) (Antioxidanti: E330 - Acid citric, Conservanti: E202 - Sorbat de potasiu, Stabilizatori: E471 - Mono- și digliceride ale acizilor grași), Fructe de padure: 10 g, ciocolata neagra 56% : 8.5 g (Contine: **Lapte, Soia**) (Emulgatori: E322 - Lecitine), CIOCOLATA LAPTE CALLEBAUT 33.6%: 8.5 g (CIOCOLATA LAPTE, Contine: **Soia**), Ciocolata alba: 8.5 g (Zahăr; Unt de cacao; Lapte praf integral; Emulgator: lecitină de soia; Aromă naturală de vanilie; Solide de cacao: 32% fără gluten., Poate contine urme de: **Lapte, Soia**), Gelatina: 5 g, Albus de oua: 3 g (Contine: **Oua**), Zahar: 2.5 g, Galbenus de ou: 2.5 g (Contine: **Oua**) (Conservanti: E202 - Sorbat de potasiu, Emulgatori: E471 - Mono- și digliceride ale acizilor grași, Corectori de aciditate: E330 - Acid citric), FAINA: 1.5 g (FAINA DE GRAU ALBA, Contine: **Gluten**), Cacao : 0.5 g (Cacao cu conținut redus de grăsime, corectori de aciditate (E 501i, E 524).), Unt 82% : 0.5 g (unt, Contine: **Lapte**)

Valori nutritionale / portie (180g)

Valoare energetica: 2311.63 Kj /552.5 KCal , Grasimi: 37.09 g, Acizi grasi saturati: 24.76 g, Glucide: 21.48 g, Zaharuri: 40.88 g, Proteine: 11.37 g, Sare: 0.2 g

Valori nutritionale / 100g

Valoare energetica: 1284.24 Kj /306.94 KCal , Grasimi: 20.61 g, Acizi grasi saturati: 13.76 g, Glucide: 11.93 g, Zaharuri: 22.71 g, Proteine: 6.32 g, Sare: 0.11 g

Alergeni: Lapte, Oua, Soia, Gluten

Poate contine urme de: Oua, Lapte, Soia

AMANDINA (160g)

(7E | 0.11g sare | 22.42g zahar)/100g

Cantitate ingrediente pentru o portie (160g) inclusiv sare si zahar.

frisca naturala 35%: 30 g (Contine: **Lapte**, Poate contine urme de: **Oua**), FRISCA 33%: 20 g (Contine: **Lapte**), ciocolata neagra 56% : 15 g (Contine: **Lapte, Soia**) (Emulgatori: E322 - Lecitine), Ciocolata alba 46%: 12.5 g (Contine: **Lapte**) (Emulgatori: E322 - Lecitine), Caramel fill: 12.5 g (sirop de glucoza, grasimi hidrogenate, lapte condensat degresat, sare, arome, Contine: **Lapte, Gluten**) (Emulgatori: E471 - Mono- și digliceride ale acizilor grași), Rom 37.5% alc. 0.7l: 5 g (Apă, alcool distilat din trestie de

zahăr.), Ciocolata neagra 50%: 5 g (Ciocolata neagra 50%, Poate contine urme de: **Lapte**) (Emulgatori: E322 - Lecitine), Albus de oua: 3.75 g (Contine: **Oua**), Zahar: 2.5 g, SIROP DE GLUCOZA: 2.5 g (SIROP DE GLUCOZA) (Conservanti: E222 – sulfat acid de sodiu), zahar: 2.5 g, Galbenus: 2.5 g (Contine: **Oua**) (Antioxidanti: E330 - Acid citric, Conservanti: E202 - Sorbat de potasiu, Stabilizatori: E471 - Mono- și digliceride ale acizilor grași), FAINA: 2.5 g (FAINA DE GRAU ALBA, Contine: **Gluten**), Gelatina: 2.5 g, Smantana frisca Natura: 2 g (Contine: **Lapte**), COINTREAU: 1.25 ml, Cacao : 0.5 g (Cacao cu conținut redus de grăsime, corectori de aciditate (E 501i, E 524).), Unt 82% : 0.5 g (unt, Contine: **Lapte**), Gelatină Dr. Oetker: 0.25 g, esenta rom: 0.23 g (Solventi: E1520 - 1,2-propandiol, Agenti de ingrosare: E412 - Gumă de guar), Baton de Vanilie: 0.13 g

Valori nutritionale / portie (160g)

Valoare energetica: 2516.36 Kj /601.42 KCal , Grasimi: 39.95 g, Acizi grasi saturati: 28.92 g, Glucide: 39.13 g, Zaharuri: 35.87 g, Proteine: 8.08 g, Sare: 0.18 g

Valori nutritionale / 100g

Valoare energetica: 1572.73 Kj /375.89 KCal , Grasimi: 24.97 g, Acizi grasi saturati: 18.08 g, Glucide: 24.46 g, Zaharuri: 22.42 g, Proteine: 5.05 g, Sare: 0.11 g

Alergeni: Lapte, Soia, Gluten, Oua

Poate contine urme de: Oua, Lapte

TIRAMISU (130g)

(3E | 0.12g sare | 21.4g zahar)/100g

Cantitate ingrediente pentru o portie (130g) inclusiv sare si zahar.

frisca naturala 35%: 17.57 g (Contine: **Lapte**, Poate contine urme de: **Oua**), Mascarpone : 13.51 g (Smântână pasteurizată, lapte, corector de aciditate: acid citric., Contine: **Lapte**), zahar: 9.46 g, Cacao : 5.41 g (Cacao cu conținut redus de grăsime, corectori de aciditate (E 501i, E 524).), Galbenus: 5.41 g (Contine: **Oua**) (Antioxidanti: E330 - Acid citric, Conservanti: E202 - Sorbat de potasiu, Stabilizatori: E471 - Mono- și digliceride ale acizilor grași), Zahar: 3.38 g, FAINA: 2.7 g (FAINA DE GRAU ALBA, Contine: **Gluten**), Albus de oua: 2.7 g (Contine: **Oua**), Galbenus de ou: 1.89 g (Contine: **Oua**) (Conservanti: E202 - Sorbat de potasiu, Emulgatori: E471 - Mono- și digliceride ale acizilor grași, Corectori de aciditate: E330 - Acid citric), Lichior de Cafea: 1.35 ml, Cafea: 1.35 ml, faina de migdale: 1.35 g (Contine: **Fructe cu coajă lemnoasă**), Gelatina: 0.95 g

Valori nutritionale / portie (130g)

Valoare energetica: 1822.72 Kj /435.63 KCal , Grasimi: 28.2 g, Acizi grasi saturati: 9.37 g, Glucide: 14.31 g, Zaharuri: 27.81 g, Proteine: 9.06 g, Sare: 0.16 g

Valori nutritionale / 100g

Valoare energetica: 1402.1 Kj /335.11 KCal , Grasimi: 21.69 g, Acizi grasi saturati: 7.21 g, Glucide: 11.01 g, Zaharuri: 21.4 g, Proteine: 6.96 g, Sare: 0.12 g

Alergeni: Lapte, Oua, Gluten, Fructe cu coajă lemnoasă

Poate contine urme de: Oua

PAVLOVA (170g)

(3E | 0.09g sare | 14.67g zahar)/100g

Cantitate ingrediente pentru o portie (170g) inclusiv sare si zahar.

Frisca elle & vire: 57.14 g (Contine: **Lapte**), Lapte 3,5 %: 20 g (lapte de vaca integral 3,5 % grasime, standardizat, omogenizat si ultrapasteurizat, Contine: **Lapte**), Zahar pudra: 20 g, zahar: 17.14 g, Albus de oua: 17.14 g (Contine: **Oua**), Fructe de padure: 10 g, Zmeura congelata*: 10 g, Galbenus de ou: 8.57 g (Contine: **Oua**) (Conservanti: E202 - Sorbat de potasiu, Emulgatori: E471 - Mono- și digliceride ale acizilor grași, Corectori de aciditate: E330 - Acid citric), Zahar: 4.29 g, frisca naturala 35%: 4.29 g (Contine: **Lapte**, Poate contine urme de: **Oua**), Amidon (porumb): 1.71 g, FAINA: 0.86 g (FAINA DE GRAU ALBA, Contine: **Gluten**), Baton de Vanilie: 0.14 g

Valori nutritionale / portie (170g)

Valoare energetica: 1767.55 Kj /422.45 KCal , Grasimi: 23.81 g, Acizi grasi saturati: 15.96 g, Glucide: 30.06 g, Zaharuri: 24.94 g, Proteine: 3.95 g, Sare: 0.15 g

Valori nutritionale / 100g

Valoare energetica: 1039.74 Kj /248.5 KCal , Grasimi: 14 g, Acizi grasi saturati: 9.39 g, Glucide: 17.69 g, Zaharuri: 14.67 g, Proteine: 2.32 g, Sare: 0.09 g

Alergeni: Lapte, Oua, Gluten

Poate contine urme de: Oua

**provenit din produse congelate*

CREMSNIT MILANO (200g)

(4E | 0.25g sare | 7.12g zahar)/100g

Cantitate ingrediente pentru o portie (200g) inclusiv sare si zahar.

FAINA: 57.29 g (FAINA DE GRAU ALBA, Contine: **Gluten**), Lapte 3,5 %: 52.08 g (lapte de vaca integral 3,5 % grasime, standardizat, omogenizat si ultrapasteurizat, Contine: **Lapte**), Unt 82% : 46.88 g (unt, Contine: **Lapte**), Galbenus: 30.88 g (Contine: **Oua**) (Antioxidanti: E330 - Acid citric, Conservanti: E202 - Sorbat de potasiu, Stabilizatori: E471 - Mono- și digliceride ale acizilor grași), frisca naturala 35%: 20.83 g (Contine: **Lapte**, Poate contine urme de: **Oua**), Zahar: 12.5 g, Zahar pudra: 10.42 g, Amidon (porumb): 4.17 g, Faina: 2.5 g (Contine: **Gluten**, Poate contine urme de: **Soia, Mustar**), Baton de Vanilie: 0.42 g, Sare: 0.42 g (sare gema, iodat de potasiu) (Agenti anti-aglomeranti: E536 - Ferrocianură de potasiu)

Valori nutritionale / portie (200g)

Valoare energetica: 2998.93 Kj /716.76 KCal , Grasimi: 46.28 g, Acizi grasi saturati: 30.09 g, Glucide: 63.21 g, Zaharuri: 14.23 g, Proteine: 12.91 g, Sare: 0.5 g

Valori nutritionale / 100g

Valoare energetica: 1499.46 Kj /358.38 KCal , Grasimi: 23.14 g, Acizi grasi saturati: 15.04 g, Glucide: 31.61 g, Zaharuri: 7.12 g, Proteine: 6.45 g, Sare: 0.25 g

Alergeni: Gluten, Lapte, Oua

Poate contine urme de: Oua, Soia, Mustar

VIENA (200g)

(5E | 0.37g sare | 27.07g zahar)/100g

Cantitate ingrediente pentru o portie (200g) inclusiv sare si zahar.

frisca naturala 35%: 27.08 g (Contine: **Lapte**, Poate contine urme de: **Oua**), Nuca caramelizata: 20 g (Contine: **Arahide**), Zahar: 13.75 g, OUA CONSUM: 13.75 g (Contine: **Oua**), FAINA: 13.75 g (FAINA DE GRAU ALBA, Contine: **Gluten**), zahar: 10.83 g, Lapte 3,5 %: 10.42 g (lapte de vaca integral 3,5 % grasime, standardizat, omogenizat si ultrapasteurizat, Contine: **Lapte**), Galbenus: 9.17 g (Contine: **Oua**) (Antioxidanti: E330 - Acid citric, Conservanti: E202 - Sorbat de potasiu, Stabilizatori: E471 - Mono- și digliceride ale acizilor grași), Ciocolata caramel : 7.5 g (Contine: **Lapte, Soia**) (Antioxidanti: E322 - Lecitine), Cafea: 6.67 ml, Galbenus de ou: 5.5 g (Contine: **Oua**) (Conservanti: E202 - Sorbat de potasiu, Emulgatori: E471 - Mono- și digliceride ale acizilor grași, Corectori de aciditate: E330 - Acid citric), Albus de oua: 5 g (Contine: **Oua**), Amidon (porumb): 4.58 g, Pasta cafea: 4 g, Gelatina: 1.67 g, Lichior de Cafea: 0.83 ml, Faina: 0.5 g (Contine: **Gluten**, Poate contine urme de: **Soia, Mustar**), Sare: 0.17 g (sare gema, iodat de potasiu) (Agenti anti-aglomeranti: E536 - Ferocianură de potasiu), Baton de Vanilie: 0.08 g

Valori nutritionale / portie (200g)

Valoare energetica: 2590.54 Kj /619.16 KCal , Grasimi: 28.41 g, Acizi grasi saturati: 13.64 g, Glucide: 58.85 g, Zaharuri: 54.14 g, Proteine: 14.6 g, Sare: 0.75 g

Valori nutritionale / 100g

Valoare energetica: 1295.27 Kj /309.58 KCal , Grasimi: 14.2 g, Acizi grasi saturati: 6.82 g, Glucide: 29.43 g, Zaharuri: 27.07 g, Proteine: 7.3 g, Sare: 0.37 g

Alergeni: Lapte, Arahide, Oua, Gluten, Soia

Poate contine urme de: Oua, Soia, Mustar

SAVARINA (200g)

(6E | 0.26g sare | 14.12g zahar)/100g

Cantitate ingrediente pentru o portie (200g) inclusiv sare si zahar.

Frisca elle & vire: 66.67 g (Contine: **Lapte**), FAINA: 28.33 g (FAINA DE GRAU ALBA, Contine: **Gluten**), zahar: 20.83 g, Lapte 3,5%: 16.67 ml (lapte, Contine: **Lapte**), Lapte 3,5 %: 13.33 g (lapte de vaca integral 3,5 % grasime, standardizat, omogenizat si ultrapasteurizat, Contine: **Lapte**), OUA CONSUM: 9 g (Contine: **Oua**), Unt 82% : 8.33 g (unt, Contine: **Lapte**), Rom 37.5% alc. 0.7l: 6.67 g (Apă, alcool distilat din trestie de zahăr.), Galbenus de ou: 6.67 g (Contine: **Oua**) (Conservanti: E202 - Sorbat de potasiu, Emulgatori: E471 - Mono- și digliceride ale acizilor grași, Corectori de aciditate: E330 - Acid citric), Zahar pudra: 3.33 g, frisca naturala 35%: 3.33 g (Contine: **Lapte**, Poate contine urme de: **Oua**), Galbenus: 3.33 g (Contine: **Oua**) (Antioxidanti: E330 - Acid citric, Conservanti: E202 - Sorbat de potasiu, Stabilizatori: E471 - Mono- și digliceride ale acizilor grași), Zahar: 2.5 g, Drojdie proaspata: 1.67 g, Amidon (porumb): 1.33 g, Faina: 0.67 g (Contine: **Gluten**, Poate contine urme de: **Soia, Mustar**), Scortisoara baton: 0.33 g, esenta rom: 0.33 g (Solventi: E1520 - 1,2-propandiol, Agenti de ingrosare: E412 - Gumă de guar), Sare: 0.33 g (sare gema, iodat de potasiu) (Agenti anti-aglomeranti: E536 - Ferocianură de potasiu), Baton de Vanilie: 0.1 g

Valori nutritionale / portie (200g)

Valoare energetica: 2535.47 Kj /606 KCal , Grasimi: 36.73 g, Acizi grasi saturati: 24.43 g, Glucide: 34.25 g, Zaharuri: 28.24 g, Proteine: 8.86 g, Sare: 0.53 g

Valori nutritionale / 100g

Valoare energetica: 1267.74 Kj /303 KCal , Grasimi: 18.37 g, Acizi grasi saturati: 12.22 g, Glucide: 17.12 g, Zaharuri: 14.12 g, Proteine: 4.43 g, Sare: 0.26 g

Alergeni: Lapte, Gluten, Oua

Poate contine urme de: Oua, Soia, Mustar

FORET NOIR (200g)

(7E | 0.25g sare | 14.19g zahar)/100g

Cantitate ingrediente pentru o portie (200g) inclusiv sare si zahar.

frisca naturala 35%: 69.17 g (Contine: **Lapte**, Poate contine urme de: **Oua**), Albus de oua: 20 g (Contine: **Oua**), Cirese amare: 16.67 g, ciocolata neagra 56% : 16.67 g (Contine: **Lapte, Soia**) (Emulgatori: E322 - Lecitine), Zahar: 16.67 g, ULEI: 15 ml (ulei rafinat de floarea soarelui, antispumant) (Emulgatori: E900 - E900 food additive), Galbenus: 13.33 g (Contine: **Oua**) (Antioxidanti: E330 - Acid citric, Conservanti: E202 - Sorbat de potasiu, Stabilizatori: E471 - Mono- și digliceride ale acizilor grași), FAINA: 12.08 g (FAINA DE GRAU ALBA, Contine: **Gluten**), Lapte 3,5%: 8.33 ml (lapte, Contine: **Lapte**), Cacao : 6.67 g (Cacao cu conținut redus de grăsime, corectori de aciditate (E 501i, E 524).), Lapte 3,5 %: 5 g (lapte de vaca integral 3,5 % grasime, standardizat, omogenizat si ultrapasteurizat, Contine: **Lapte**), Galbenus de ou: 3.33 g (Contine: **Oua**) (Conservanti: E202 - Sorbat de potasiu, Emulgatori: E471 - Mono- și digliceride ale acizilor grași, Corectori de aciditate: E330 - Acid citric), faina de migdale: 3.33 g (Contine: **Fructe cu coajă lemnoasă**), zahar: 2.08 g, Disaronno Originale: 1.67 ml, praf de copt: 1.17 g (Emulgatori: E450i - Difosfat disodic, Carbonati: E500ii - Bicarbonat de sodiu), Amidon (porumb): 0.67 g, Faina: 0.33 g (Contine: **Gluten**, Poate contine urme de: **Soia, Mustar**), Baton de Vanilie: 0.02 g

Valori nutritionale / portie (200g)

Valoare energetica: 2666.25 Kj /637.25 KCal , Grasimi: 47.73 g, Acizi grasi saturati: 24.55 g, Glucide: 38.94 g, Zaharuri: 28.38 g, Proteine: 8.91 g, Sare: 0.49 g

Valori nutritionale / 100g

Valoare energetica: 1333.12 Kj /318.62 KCal , Grasimi: 23.87 g, Acizi grasi saturati: 12.28 g, Glucide: 19.47 g, Zaharuri: 14.19 g, Proteine: 4.46 g, Sare: 0.25 g

Alergeni: Lapte, Oua, Soia, Gluten, Fructe cu coajă lemnoasă

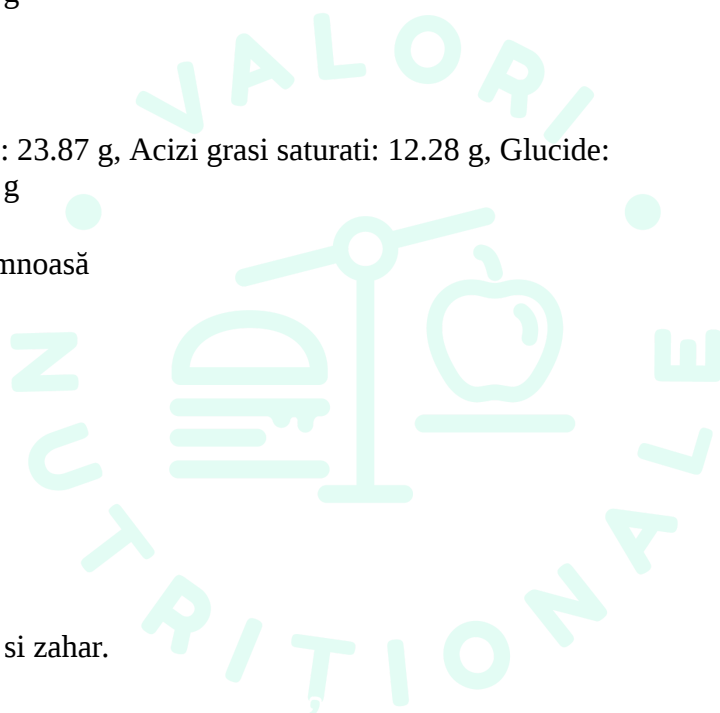
Poate contine urme de: Oua, Soia, Mustar

PRAJITURI ASORTATE

MACARONS VANILIE (20g)

(2E | 0.08g sare | 26.03g zahar)/100g

Cantitate ingrediente pentru o portie (20g) inclusiv sare si zahar.



Zahar pudra: 5.45 g, faina de migdale: 5.45 g (Contine: **Fructe cu coajă lemnoasă**), Zahar: 5.09 g, frisca naturala 35%: 3.64 g (Contine: **Lapte**, Poate contine urme de: **Oua**), Albus de oua: 3.64 g (Contine: **Oua**), Ciocolata alba 46%: 2.27 g (Contine: **Lapte**) (Emulgatori: E322 - Lecitine), Baton de Vanilie: 0.05 g, COLORANT ALIMENTAR: 0.01 g (Coloranti: E110)

Valori nutritionale / portie (20g)

Valoare energetica: 323.85 Kj /77.4 KCal , Grasimi: 3.73 g, Acizi grasi saturati: 1.17 g, Glucide: 10.11 g, Zaharuri: 5.2 g, Proteine: 1.16 g, Sare: 0.02 g

Valori nutritionale / 100g

Valoare energetica: 1619.25 Kj /387.01 KCal , Grasimi: 18.69 g, Acizi grasi saturati: 5.86 g, Glucide: 50.56 g, Zaharuri: 26.03 g, Proteine: 5.8 g, Sare: 0.08 g

Alergeni: Fructe cu coajă lemnoasă, Lapte, Oua

Poate contine urme de: Oua

MINIECLER (50g)

(4E | 0.19g sare | 15.14g zahar)/100g

Cantitate ingrediente pentru o portie (50g) inclusiv sare si zahar.

Lapte 3,5 %: 22.32 g (lapte de vaca integral 3,5 % grasime, standardizat, omogenizat si ultrapasteurizat, Contine: **Lapte**), Galbenus: 8.93 g (Contine: **Oua**) (Antioxidanti: E330 - Acid citric, Conservanti: E202 - Sorbat de potasiu, Stabilizatori: E471 - Mono- și digliceride ale acizilor grași), zahar: 5.71 g, OUA CONSUM: 5.71 g (Contine: **Oua**), frisca naturala 35%: 4.46 g (Contine: **Lapte**, Poate contine urme de: **Oua**), FAINA: 4.29 g (FAINA DE GRAU ALBA, Contine: **Gluten**), Nutella: 3.57 g (zahar, ulei de palmier, alune de padure (13%), lapte praf degresat (8.7%), cacao degresata pudra (7.4%), emulgator, vanilina., Contine: **Fructe cu coajă lemnoasă, Lapte, Soia**), Unt 82% : 2.86 g (unt, Contine: **Lapte**), Amidon (porumb): 1.79 g, Faina: 0.89 g (Contine: **Gluten**, Poate contine urme de: **Soia, Mustar**), Lapte praf: 0.43 g, Baton de Vanilie: 0.07 g, Zahar: 0.07 g, Sare: 0.04 g (sare gema, iodat de potasiu) (Agenti anti-aglomeranti: E536 - Ferocianură de potasiu)

Valori nutritionale / portie (50g)

Valoare energetica: 510.16 Kj /121.93 KCal , Grasimi: 6.82 g, Acizi grasi saturati: 3.61 g, Glucide: 7.3 g, Zaharuri: 7.56 g, Proteine: 3.12 g, Sare: 0.09 g

Valori nutritionale / 100g

Valoare energetica: 1020.32 Kj /243.86 KCal , Grasimi: 13.64 g, Acizi grasi saturati: 7.22 g, Glucide: 14.61 g, Zaharuri: 15.14 g, Proteine: 6.23 g, Sare: 0.19 g

Alergeni: Lapte, Oua, Gluten, Fructe cu coajă lemnoasă, Soia

Poate contine urme de: Oua, Soia, Mustar

COCOS ZMEURA (30g)

(5E | 0.12g sare | 23.07g zahar)/100g

Cantitate ingrediente pentru o portie (30g) inclusiv sare si zahar.

ciocolata neagra 56% : 5.07 g (Contine: **Lapte, Soia**) (Emulgatori: E322 - Lecitine), frisca naturala 35%: 4.63 g (Contine: **Lapte**, Poate contine urme de: **Oua**), Faina: 4.5 g (Contine: **Gluten**, Poate contine urme de: **Soia, Mustar**), Zahar: 4.44 g, Unt 82% : 2.59 g (unt, Contine: **Lapte**), Albus de oua: 2.22 g (Contine: **Oua**), Fulgi de cocos: 1.93 g, Zmeura congelata*: 1.85 g, Zahar pudra: 1.6 g, Galbenus: 0.8 g (Contine: **Oua**) (Antioxidanti: E330 - Acid citric, Conservanti: E202 - Sorbat de potasiu, Stabilizatori: E471 - Mono- și digliceride ale acizilor grași), unt 82%: 0.59 g (unt 82% grasime (obtinut din smantana pasteurizata din LAPTE de vaca), apa, Contine: **Lapte**), faina de migdale: 0.56 g (Contine: **Fructe cu coajă lemnoasă**), Sare: 0.02 g (sare gema, iodat de potasiu) (Agenti anti-aglomeranti: E536 - Ferocianură de potasiu), Aroma vanilie: 0.02 g

Valori nutritionale / portie (30g)

Valoare energetica: 501.55 Kj /119.87 KCal , Grasimi: 7.05 g, Acizi grasi saturati: 4.83 g, Glucide: 12.51 g, Zaharuri: 6.92 g, Proteine: 1.47 g, Sare: 0.04 g

Valori nutritionale / 100g

Valoare energetica: 1671.83 Kj /399.58 KCal , Grasimi: 23.53 g, Acizi grasi saturati: 16.1 g, Glucide: 41.7 g, Zaharuri: 23.07 g, Proteine: 4.91 g, Sare: 0.12 g

Alergeni: Lapte, Soia, Gluten, Oua, Fructe cu coajă lemnoasă

Poate contine urme de: Oua, Soia, Mustar

**provenit din produse congelate*

TARTE CU AFINE (30g) (4E | 0.11g sare | 12.47g zahar)/100g

Cantitate ingrediente pentru o portie (30g) inclusiv sare si zahar.

Gem afine: 10 g, Faina: 5.56 g (Contine: **Gluten**, Poate contine urme de: **Soia, Mustar**), Unt 82% : 3.33 g (unt, Contine: **Lapte**), Zahar pudra: 2.59 g, Galbenus: 1.11 g (Contine: **Oua**) (Antioxidanti: E330 - Acid citric, Conservanti: E202 - Sorbat de potasiu, Stabilizatori: E471 - Mono- și digliceride ale acizilor grași), faina de migdale: 0.74 g (Contine: **Fructe cu coajă lemnoasă**), Sare: 0.02 g (sare gema, iodat de potasiu) (Agenti anti-aglomeranti: E536 - Ferocianură de potasiu)

Valori nutritionale / portie (30g)

Valoare energetica: 399.08 Kj /95.38 KCal , Grasimi: 4.47 g, Acizi grasi saturati: 2.69 g, Glucide: 12.24 g, Zaharuri: 3.74 g, Proteine: 1.66 g, Sare: 0.04 g

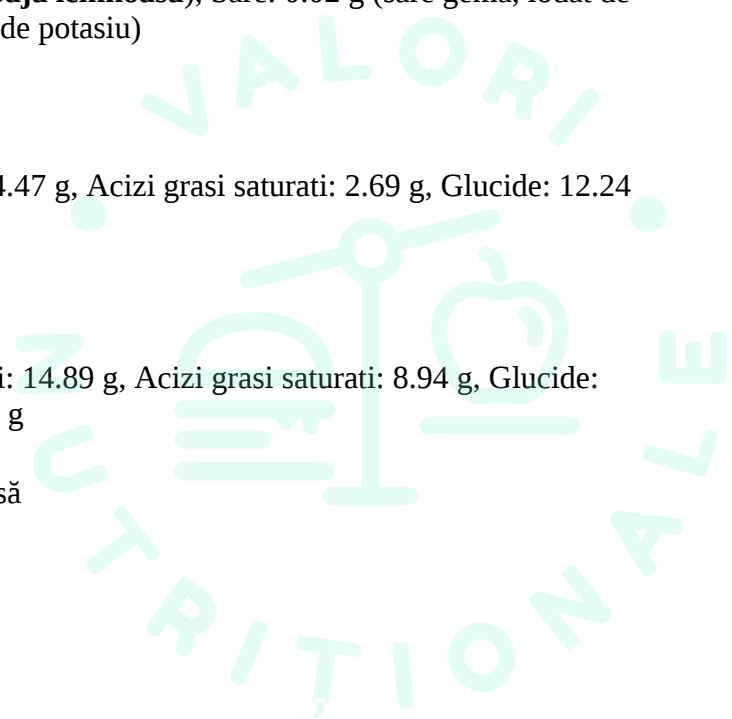
Valori nutritionale / 100g

Valoare energetica: 1330.26 Kj /317.94 KCal , Grasimi: 14.89 g, Acizi grasi saturati: 8.94 g, Glucide: 40.82 g, Zaharuri: 12.47 g, Proteine: 5.51 g, Sare: 0.11 g

Alergeni: Gluten, Lapte, Oua, Fructe cu coajă lemnoasă

Poate contine urme de: Soia, Mustar

TARTE CU NUCA (40g) (4E | 0.17g sare | 19.58g zahar)/100g



Cantitate ingrediente pentru o portie (40g) inclusiv sare si zahar.

Faina: 5.56 g (Contine: **Gluten**, Poate contine urme de: **Soia, Mustar**), frisca naturala 35%: 3.7 g (Contine: **Lapte**, Poate contine urme de: **Oua**), Zahar: 3.7 g, Unt 82% : 3.33 g (unt, Contine: **Lapte**), Zahar pudra: 1.85 g, Galbenus: 1.11 g (Contine: **Oua**) (Antioxidanti: E330 - Acid citric, Conservanti: E202 - Sorbat de potasiu, Stabilizatori: E471 - Mono- și digliceride ale acizilor grași), faina de migdale: 0.74 g (Contine: **Fructe cu coajă lemnoasă**), Sare: 0.02 g (sare gema, iodat de potasiu) (Agenti anti-aglomeranti: E536 - Ferrocianură de potasiu), Miez de nucă: 0 g (Contine: **Fructe cu coajă lemnoasă**)

Valori nutritionale / portie (40g)

Valoare energetica: 720.94 Kj /172.31 KCal , Grasimi: 9.49 g, Acizi grasi saturati: 5.97 g, Glucide: 19.38 g, Zaharuri: 7.83 g, Proteine: 2.62 g, Sare: 0.06 g

Valori nutritionale / 100g

Valoare energetica: 1802.37 Kj /430.78 KCal , Grasimi: 23.7 g, Acizi grasi saturati: 14.93 g, Glucide: 48.45 g, Zaharuri: 19.58 g, Proteine: 6.56 g, Sare: 0.17 g

Alergeni: Gluten, Lapte, Oua, Fructe cu coajă lemnoasă

Poate contine urme de: Soia, Mustar, Oua

MINIAMANDINA (50g)

(6E | 0.12g sare | 16.13g zahar)/100g

Cantitate ingrediente pentru o portie (50g) inclusiv sare si zahar.

Fondant ciocolat: 9.09 g, unt 82%: 7.95 g (unt 82% grasime (obtinut din smantana pasteurizata din LAPTE de vaca), apa, Contine: **Lapte**), Albus de oua: 6.82 g (Contine: **Oua**), Galbenus: 6.25 g (Contine: **Oua**) (Antioxidanti: E330 - Acid citric, Conservanti: E202 - Sorbat de potasiu, Stabilizatori: E471 - Mono- și digliceride ale acizilor grași), Zahar: 6.25 g, Lapte 3,5 %: 5.68 g (lapte de vaca integral 3,5 % grasime, standardizat, omogenizat si ultrapasteurizat, Contine: **Lapte**), Faina: 3.41 g (Contine: **Gluten**, Poate contine urme de: **Soia, Mustar**), Galbenus de ou: 2.27 g (Contine: **Oua**) (Conservanti: E202 - Sorbat de potasiu, Emulgatori: E471 - Mono- și digliceride ale acizilor grași, Corectori de aciditate: E330 - Acid citric), ciocolata neagra 56% : 2.27 g (Contine: **Lapte, Soia**) (Emulgatori: E322 - Lecitine), Cacao : 1.36 g (Cacao cu conținut redus de grăsime, corectori de aciditate (E 501i, E 524).), zahar: 1.14 g, frisca naturala 35%: 1.14 g (Contine: **Lapte**, Poate contine urme de: **Oua**), Unt 82% : 1.02 g (unt, Contine: **Lapte**), Amidon (porumb): 0.45 g, FAINA: 0.23 g (FAINA DE GRAU ALBA, Contine: **Gluten**), esenta rom: 0.09 g (Solventi: E1520 - 1,2-propandiol, Agenti de ingrosare: E412 - Gumă de guar), Baton de Vanilie: 0.01 g

Valori nutritionale / portie (50g)

Valoare energetica: 648.7 Kj /155.04 KCal , Grasimi: 10.52 g, Acizi grasi saturati: 6.45 g, Glucide: 10.96 g, Zaharuri: 8.06 g, Proteine: 2.66 g, Sare: 0.06 g

Valori nutritionale / 100g

Valoare energetica: 1297.41 Kj /310.09 KCal , Grasimi: 21.04 g, Acizi grasi saturati: 12.9 g, Glucide: 21.92 g, Zaharuri: 16.13 g, Proteine: 5.32 g, Sare: 0.12 g

Alergeni: Lapte, Oua, Gluten, Soia

Poate contine urme de: Soia, Mustar, Oua

ALICE (40g)

(5E | 0.21g sare | 17.83g zahar)/100g

Cantitate ingrediente pentru o portie (40g) inclusiv sare si zahar.

Lapte 3,5 %: 11.36 g (lapte de vaca integral 3,5 % grasime, standardizat, omogenizat si ultrapasteurizat, Contine: **Lapte**), Unt 82% : 7.95 g (unt, Contine: **Lapte**), Albus de oua: 7.95 g (Contine: **Oua**), Zahar: 6.82 g, Fulgi de cocos: 5.68 g, Galbenus: 4.55 g (Contine: **Oua**) (Antioxidanti: E330 - Acid citric, Conservanti: E202 - Sorbat de potasiu, Stabilizatori: E471 - Mono- și digliceride ale acizilor grași), mac: 3.41 g (seminte de mac, Poate contine urme de: **Seminte de susan, Mustar, Telina, Fructe cu coajă lemnoasă, Dioxidul de sulf si sulfii, Gluten**), zahar: 2.84 g, Fresh portocale: 2.84 ml, frisca naturala 35%: 2.27 g (Contine: **Lapte**, Poate contine urme de: **Oua**), FAINA: 1.14 g (FAINA DE GRAU ALBA, Contine: **Gluten**), Amidon (porumb): 0.91 g, Faina: 0.45 g (Contine: **Gluten**, Poate contine urme de: **Soia, Mustar**), praf de copt: 0.23 g (Emulgatori: E450i - Difosfat disodic, Carbonati: E500ii - Bicarbonat de sodiu), Baton de Vanilie: 0.03 g

Valori nutritionale / portie (40g)

Valoare energetica: 526.39 Kj /125.81 KCal , Grasimi: 8.23 g, Acizi grasi saturati: 4.06 g, Glucide: 9.23 g, Zaharuri: 7.13 g, Proteine: 1.9 g, Sare: 0.08 g

Valori nutritionale / 100g

Valoare energetica: 1315.98 Kj /314.53 KCal , Grasimi: 20.57 g, Acizi grasi saturati: 10.15 g, Glucide: 23.06 g, Zaharuri: 17.83 g, Proteine: 4.76 g, Sare: 0.21 g

Alergeni: Lapte, Oua, Gluten

Poate contine urme de: Seminte de susan, Mustar, Telina, Fructe cu coajă lemnoasă, Dioxidul de sulf si sulfii, Gluten, Oua, Soia

